

KLASSIEK EN MODERN ONDER EEN DAK UIT 1896



Laurens van Erk | Architect

VAN ERK Ontwerpbureau

Er zit een lange geschiedenis aan dit pand midden in het pittoreske centrum van een Brabantse gemeente. Het was sinds 1896 de woning van de bovenmeester van de aangrenzende basisschool. Tegenwoordig is de school een apotheek en de woning het thuis van een gezin dat in het door architect Laurens van Erk liet transformeren naar een hedendaagse woning. Het is geen eenvoudige opgave om een woning van dit kaliber met respect voor de historie te renoveren en verbouwen, zeker niet als de eigenaresse en haar familie hier vroeger al woonden. VAN ERK Ontwerpbureau slaagde er met vlag en wimpel in.



ENTREE | SFERVOL WELKOM

De hoofdentree van het royale huis bestaat uit een ruime, lichte hal. Het daglicht komt via de voordeur en de originele glas-in-lood-ramen naar binnen; de kroonluchter met ronde lampenbollen van verschillende formaten zorgt voor de sfeerverlichting. De hal heeft een volledig gerenoveerd trappenhuis naar de bovenste verdiepingen. Laurens tekende de nieuwe indeling en begeleidde de verbouwing en restauratie. De architect maakte twee ontwerpvoorstellen. "De familie wist niet of ze het klassieke wilden behouden of meer voor een moderne variant wilden gaan, zeker gezien de (schoon)familie hier ooit woonde." De bewoner vertelt: "We kozen met overtuiging voor de meer moderne variant, waarbij de klassieke details zoals het glas in lood is gecombineerd met stalen puien en deuren. Dat het goed heeft uitgepakt, blijkt ook wel uit het feit dat mijn schoonfamilie het ook prachtig vindt."

TV-KAMER & ZITKAMER & EETKAMER | OUD EN NIEUW VERENIGD

De tv-kamer en zitkamer zijn op de plek van de voormalige woonkamer gelegen. In het verlengde ligt de verbouwde serre die is ingericht als eetkamer. De eetkamer bevindt zich tussende tuin- c.q. speelkamer en de keuken. De zichtlijn vanuit de eetkamer helemaal naar de tv-kamer en vice versa is prachtig. Dat geldt ook voor de zichtlijn die er haaks op staat, van de keuken via de eetkamer naar de tuinkamer. De combinatie van klassiek en modern is subtiel aangepakt: het eigentijdse, lichte interieur is gecombineerd met hoge plafonds, voorzien van in ere herstelde klassieke plinten en uitgebreid met hoekornamenten. De roomdivider tussen de woonkamer en eetkamer is voorzien van glas in lood; de deur tussen de voor- en woonkamer is een moderne dubbele taatsdeur van zwart staal.

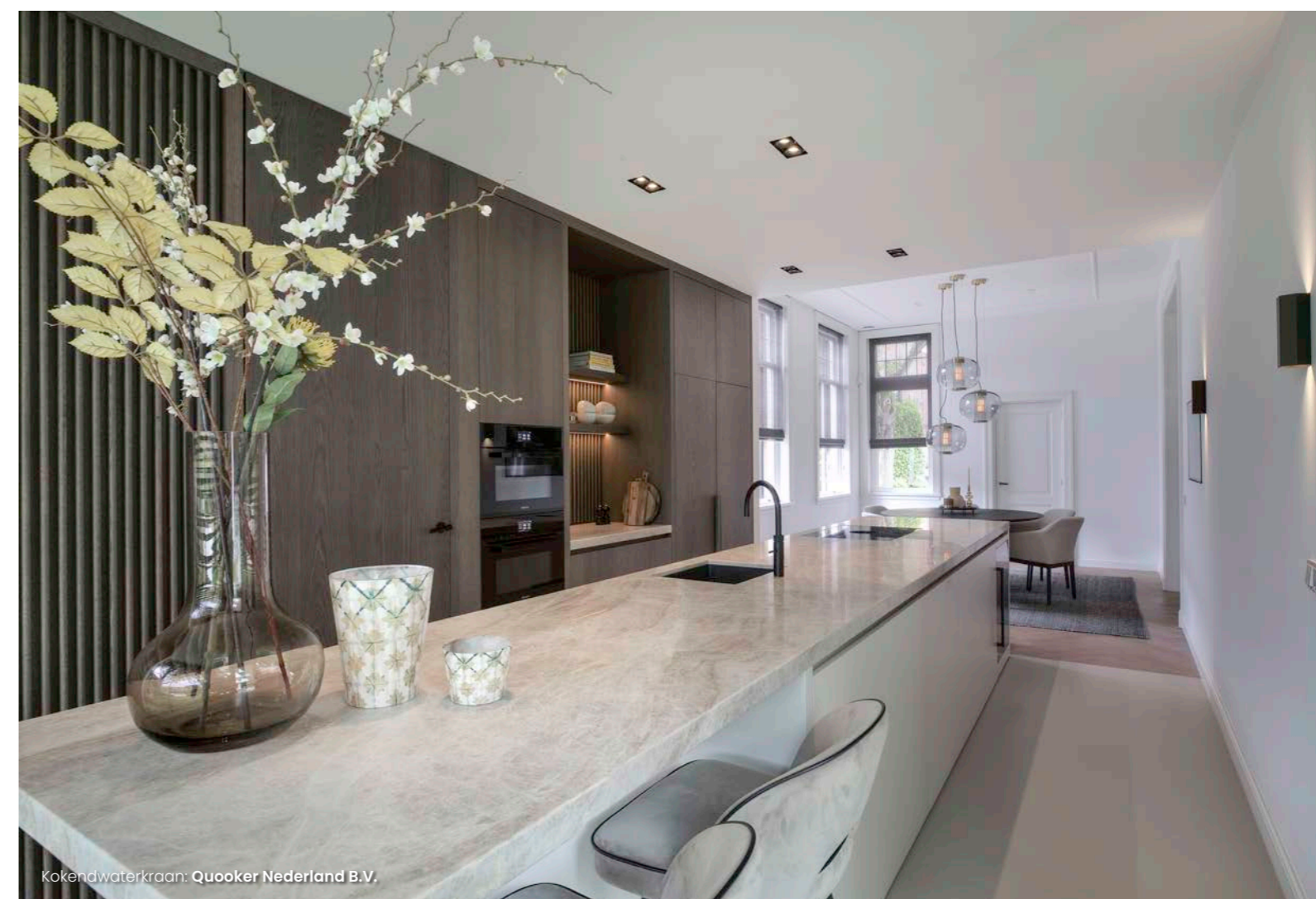
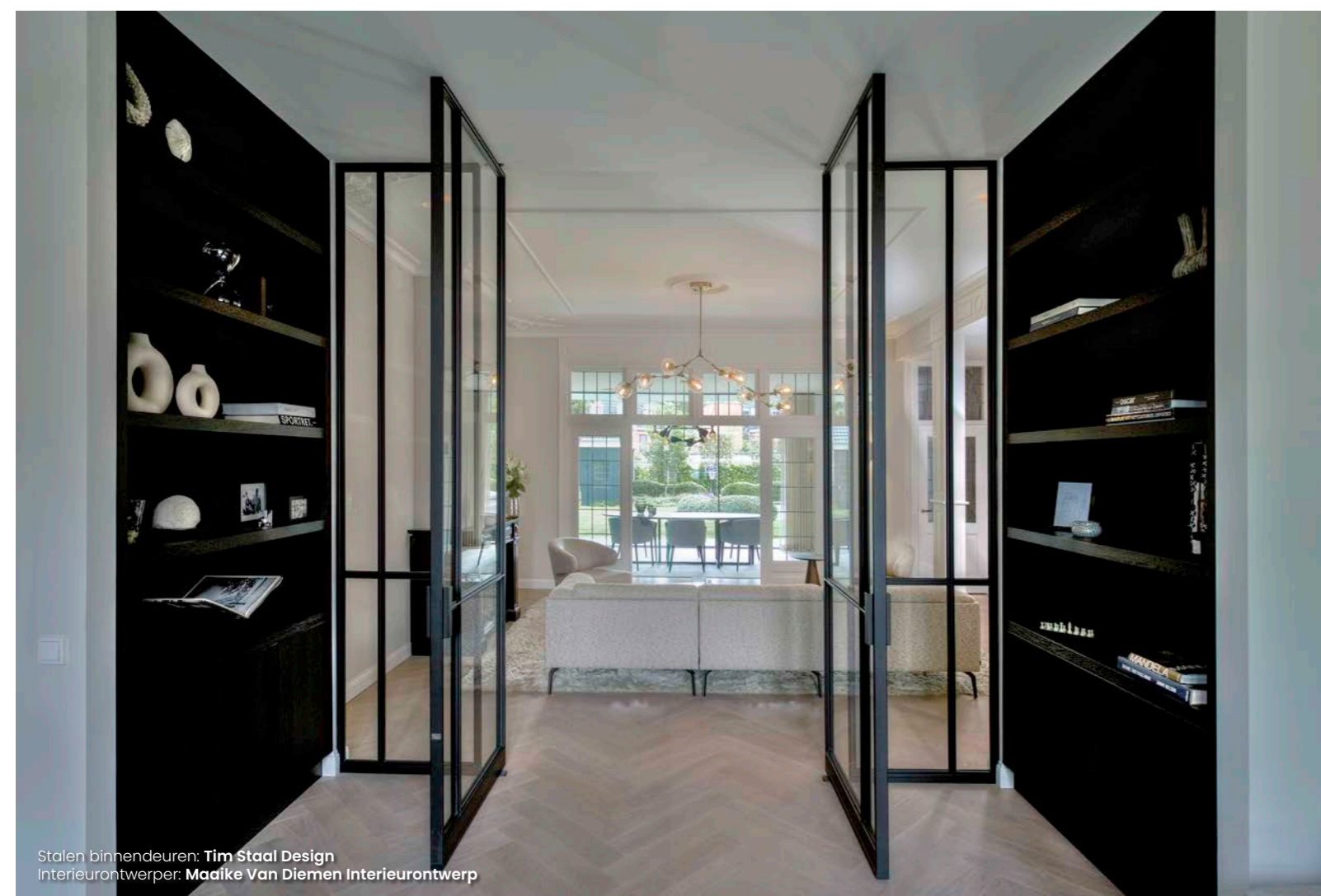
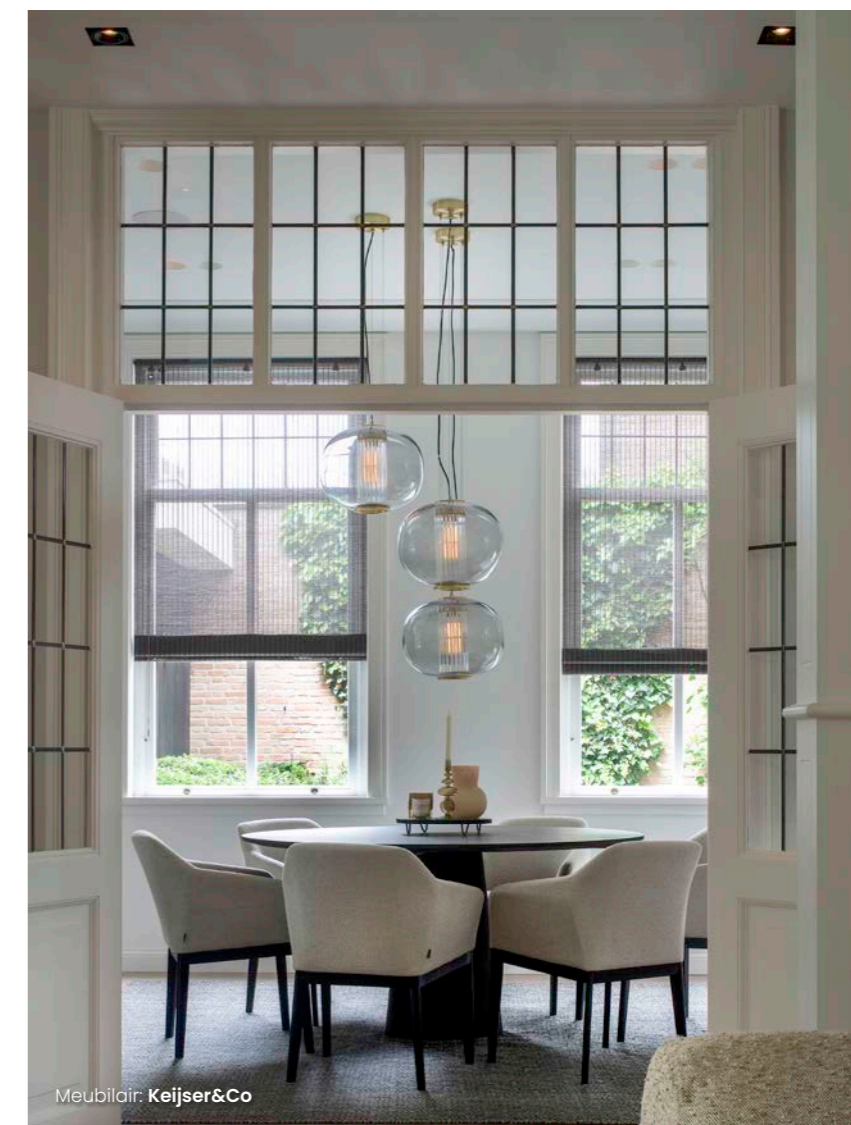


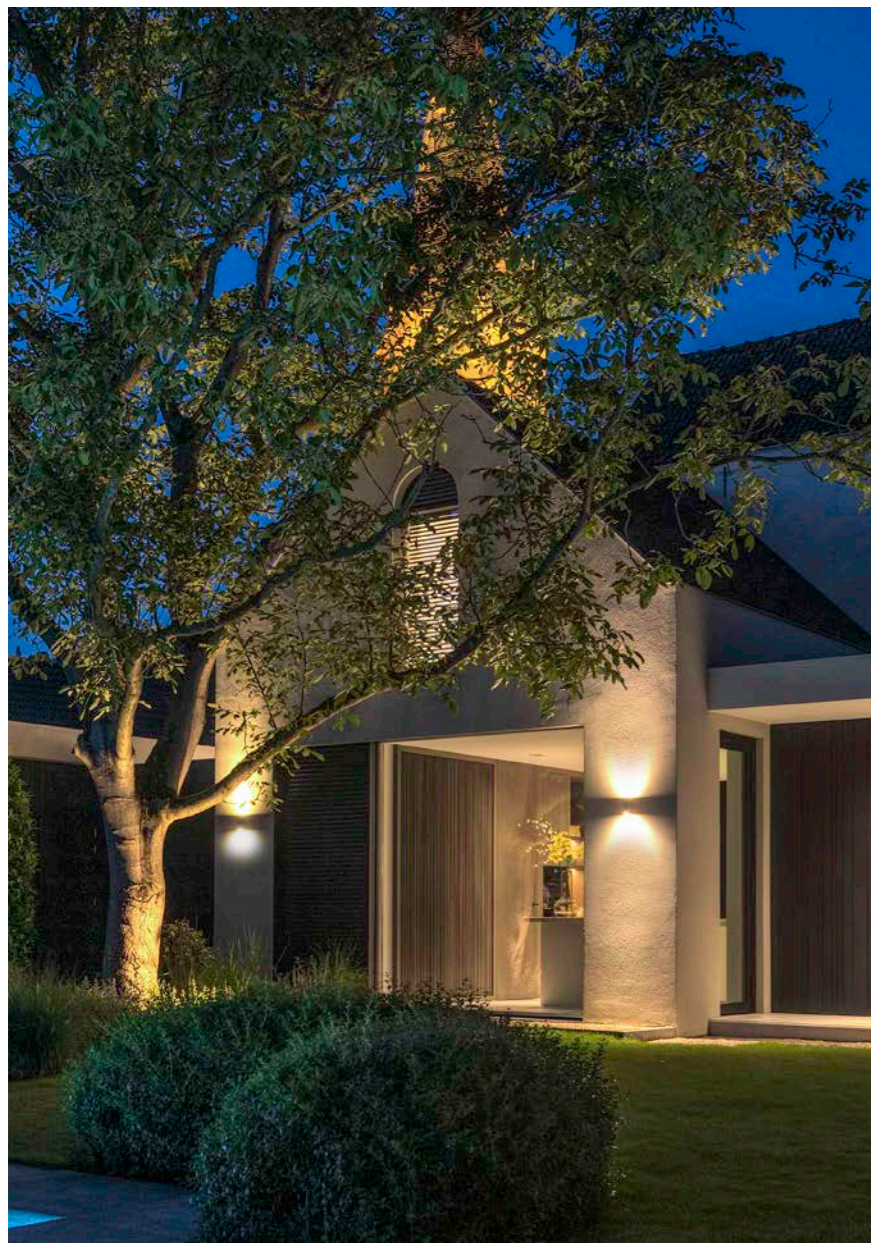
MAAIKE VAN DIEMEN INTERIORS

Interieurontwerper Maaïke van Diemen, die zich de afgelopen twee decennia onder andere specialiseerde in oudere woningen, ontwierp een groot deel van het interieur van dit huis uit 1896. Ze dacht ook mee over de indeling van de woning, zoals de maatwerkkasten aan weerszijden van de stalen deuren tussen de zitruimtes. Over haar stijl vertelt ze: "Mijn signatuur is te herkennen aan de sfeer en warmte die ik in een ruimte breng en aan de uitgebalanceerde combinatie van oude en nieuwe elementen. Voor deze woning wilden de eigenaren een wat rustiger interieur dan ik doorgaans ontwerp: net iets minder uitgesproken motieven, iets meer natuurlijke tinten en voornamelijk nieuw meubilair." Maaïkes ontwerp met warme tinten voor de wanden, vloeren, plafonds en raambekleding, de sfeervolle armaturen en het meubilair met zachte stoffering, laten de oude woning ook met dit rustigere interieur prachtig tot zijn recht komen.

WOONKEUKEN | VERBINDING MET BINNEN EN BUITEN

De leefkeuken, op verzoek van de bewoners direct grenzend aan de achtertuin, kun je via twee kanten bereiken: via de zitkamer en via de bijkeuken, die verrassend genoeg uitmondt in de keukenkastenwand. De luxueus uitgevoerde keuken met werkblad van kwartsiet bestaat verder uit een kookeiland met een bargedeelte en een koffiepantry, centraal geplaatst in de overgang naar de eetkamer. Er is bovendien zitgelegenheid aan een ronde tafel in de ruimte die voorheen de keuken was.





HOOFDLSLAAPKAMER & BADKAMER | IN ELKAARS VERLENGDE

De bovenste etage is uitgerust met drie slaapkamers, twee badkamers en een vlizotrap naar de vloering. De iets lagergelegen hoofdslaapkamer is bereikbaar via enkele trapptreden. Het is de voormalige zolder, die iets verhoogd is. De ruimte heeft, behalve een bed, een uitnodigend vrijstaand bad onder het gezellige schuine dak. Tegenover de slaapkamer ligt de moderne badkamer, met kastruimte erachter. Het toilet bevindt zich in de gang en het tweede toilet is in de kinderbakamer geplaatst.

EXTERIEUR & TUIN | GENIETEN VAN DE FACILITEITEN

In de tuin is er een groot zwembad met terras, buitendouche en voetbalveldje, waar met veel plezier gebruik van wordt gemaakt. Aan de zijkant van de woning is er een portaal naar de zij-ingang en de berging gemaakt, die zijn bekleed met essenhout. Laurens vertelt over de achterzijde van het huis: "Deze is voorzien van grote glazen puien met minimalistische aluminium kozijnen. Voor het keukenraam ontwierp ik een schuifpaneel met zwarte aluminium lamellen, die zodanig zijn geplaatst dat ze de zon weren en vanuit de keuken toch voldoende zicht naar buiten geven. Voor een optimale routing en voor beschutting tegen de zon is voorbij de keuken een overstek gemaakt, waardoor je vanuit de keuken overdekt naar de veranda kunt lopen. Dat kan ook vanuit de tuinkamer." De veranda ontwierp Laurens met een open haard, lounge- en eetgedeelte, zodat het de familie ook wat dat betreft aan niets ontbreekt.

Tuinontwerp & -aanleg: De Zanderik



Zwembad: Zwedak Recreatiebouw

PARTNERS & LEVERANCIERS

Tekst: Sanne Bender | Fotografie: Patrick Meis

Architect
VAN ERK Ontwerpbureau, Breda
www.vanerk-ontwerpbureau.nl

Interieurontwerper
Maaike Van Diemen Interieurontwerp
Breda | www.maaikevandiemen.nl

Stalen binnendeuren
Tim Staal Design, Oosterhout
www.timstaaldesign.nl

Kokendwaterkraan
Quooker Nederland B.V., Ridderkerk
www.quooker.nl

Meubilair
Keijser&Co, Grave
www.keijserenco.nl

Douchegoot
Easy Drain, Deventer
www.easydrain.nl

Kranen
Hotbath, Alblasterdam
www.hotbath.nl

Buitendouche
JEE-O, Nijmegen
www.jee-o.com

Tuinontwerp & -aanleg
De Zanderik, Bavel
www.zanderik.nl

Zwembad
Zwedak Recreatiebouw, Veghel
www.zwedak.nl